



ECO-CRYL M

HEISSPOLYMERISIEREND / KUNSTSTOFFE



IN NUR **3**
MINUTEN



DIREKT IN DIE MIKROWELLE



- AB IN DIE MIKROWELLE UND FERTIG IN NUR 3 MINUTEN
- TRADITIONELLE ODER MIKROWELLENPOLYMERISATION
- FARBSTABILITÄT ÜBER DIE ZEIT



TYP 5 • ISO 20795-1:2013



protechno
ADVANCED DENTAL PRODUCTS

ECO-CRYL M

HEISSPOLYMERISIERENDER ACRYLKUNSTOFF,
FÜR BASEN VON VOLL- UND TEILPROTHESEN.

VORTEILE

Verschiedene Polymerisationsmöglichkeiten:

- Traditionelle Methode mit kochendem Wasser
- Direkt in der Mikrowelle

Weiche und formbare Konsistenz

Langanhaltende Farbe

Für Acrylzähne geeignet

GEBRAUCHSANWEISUNG

ARBEITSZEIT

Für 1 Prothese: 21 g Pulver / 18 ml Flüssigkeit

Für 2 Prothesen: 42 g Pulver / 36 ml Flüssigkeit

Füll-/Auflockerungszeit

Anfangsfüllzeit: ab Minute 15–20 (20 °C)

Endgültige Füllzeit: bis Minute 30 (20 °C)

POLYMERISATION

a) **Konventionelle Polymerisation:** Stellen Sie den Muffelofen in warmes Wasser (30–40 °C). Erhitzen Sie das Wasser auf 100 °C und lassen Sie es 20 Minuten kochen. Stellen Sie sicher, dass sich mindestens 3 Liter Wasser im Behälter befinden. Wenn mehrere Muffelöfen gleichzeitig polymerisieren, müssen pro Ofen mindestens 2 Liter Wasser vorhanden sein.

Nach Abschluss der Polymerisation lassen Sie den Muffelofen mindestens 30 Minuten an der Luft abkühlen. Anschließend kann er in kaltes Wasser getaucht werden.

b) **Mikrowellenpolymerisation:** Stellen Sie den Muffelofen in die Mikrowelle und erhitzen Sie ihn 3 Minuten lang bei 700 W. Nach Abschluss der Polymerisation kann der Muffelofen durch direktes Eintauchen in kaltes Wasser für ca. 45 Minuten abgekühlt werden. Der Mikrowellenofen besteht aus einem wärmeundurchlässigen Kunststoff, sodass die Abkühlung langsam erfolgt und keine Schrumpfung des Harzes verursacht.

FINISH UND POLIEREN

ECO-CRYL M kann wie gewohnt bearbeitet und poliert werden. Wir empfehlen die Verwendung von **POLI-R**-Polierpasten zum Schleifen und Polieren sowie von **POLI-B** zum abschließenden Polieren.

VERKAUFSFORMAT UND FARBEN

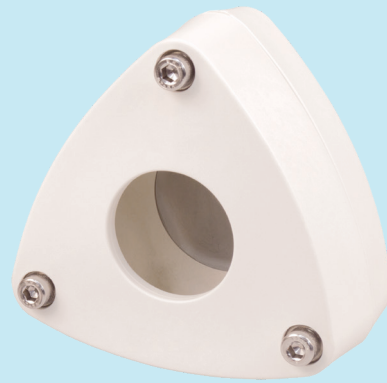
9010-M20 **Kit Intro** 80 g
80 g + 60 ml + Dosierer

9010-020 **Pulver** 1000 g
2 x 500 g

9011-020 **Flüssigkeit** 500 ml
Flasche

9098-000 **Komplette Küvette**
9098-100 **Pressplatte**

Verfügbare Farben: R1: Rosa und R1V: Rosa marmoriert.



MIKROWELLENKÜVETTE

VERWANDTE PRODUKTE



POLI-R

Gel zum Polieren von
Prothesenkunststoff
(Ersatz für den
Bimsstein).

POLI-B

Polierpaste für
Edelmetalle und
Prothesenkunststoff.



protechno

ADVANCED DENTAL PRODUCTS



Tel. +34 972 526 169
Polígono Empordà Internacional
17469 . VILAMALLA (Girona) . Spain
protechno@protechno.com
www.protechno.com